

Een korte wandeling door de velden naast het Feriendorf-Frankenau

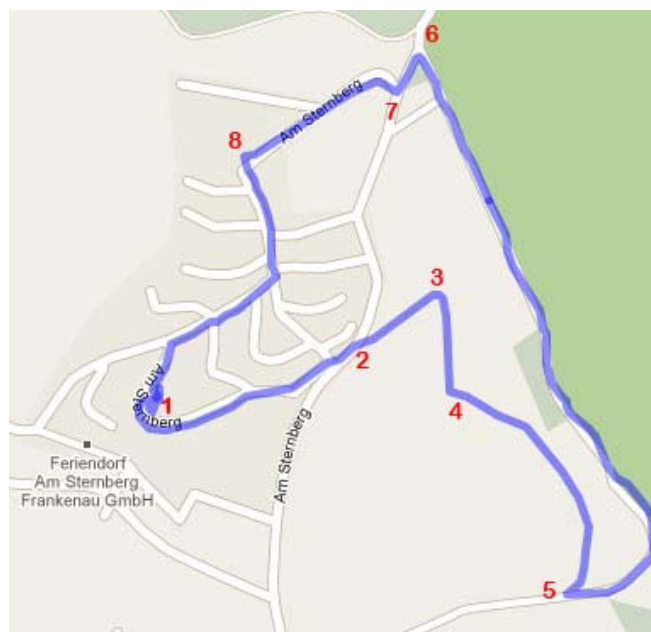
- Lengte van de wandeling:** 3,6 km. (± 1,5 uur)
- Hoogte verval:** 53 meter (laagste punt is 440 meter; hoogste punt is 493 meter)
- Korte omschrijving:** Direct vanuit het Feriendorf een korte wandeling, waarbij u eerst door de velden loopt, om vervolgens via de rand van het Nationaal-Park weer terug te komen in het Feriendorf.
- Aanvullende informatie:** De dalings- en stijginghoek van deze route zijn gering. Wel moet in het voorjaar en het najaar voor wat betreft het schoeisel rekening gehouden worden met een drassige ondergrond in het dal, omdat daar veel kleinere waterstroompjes bij elkaar komen.
- Soort wandelroute:** Rondwandeling zonder vaste bewegwijzering.
- Volledige omschrijving:**

We vertrekken vanuit Am Sternberg 32 (1), slaan aan het eind van de tuin links af en lopen het pad helemaal af tot op het punt waar de weg bijna samenkomt met de rondweg naar de Euler. (2)

We volgen de rondweg een tiental meters verder naar boven, om vervolgens, nog vóór de Kellerwald-Uhr rechts af te slaan, de velden in.

Het pad gaat hier omlaag, tot onder in het dal. Bij de kuint u twee richtingen op: rechtdoor en rechtsaf. Als u rechtdoor gaat snijdt u een stuk af; wij gaan hier rechtsaf (3).

U volgt het pad, dat nog steeds omlaag gaat. We komen bij een klein houten huisje (4) met een



vijver. Het pad loopt hier rechtdoor, maar wij slaan linksaf.

Dit stuk van de route is licht stijgend. Met name in het voorjaar komen hier veel kleine waterstroompjes vanuit de omliggende heuvels bij elkaar, waardoor de ondergrond drassig wordt en overal meteen allerlei plantjes in beginnen te groeien.

We volgen het pad langs een jachttoren, tot we iets hoger gelegen bij een T-splitting komen. Rechtsaf lopen we naar het dorp Frankenau; wij gaan linksaf. (5)

Het pad dat we nu volgen komt al snel onder de bomen; we lopen nu aan de rand van het Nationaal-Park Kellerwald-Edersee.

Vanaf dit stuk van de route heeft u uitzicht over een deel van het Feriendorf, de velden en het dorp.

We lopen hier omhoog en komen uiteindelijk aan bij de "Euler", de parkeerplaats bij een van de ingangen tot het Nationaal Park. (6)



Weer even bijkomen van de laatste paar honderd meter die stijgend waren. We bevinden ons nu op de rondweg naar Frankenau. Als we deze volgen komen we weer uit bij punt (2), maar dat willen we niet. Na ongeveer 150 meter (7) slaan we daarom af naar rechts, het onverharde pad op.



We lopen zo achter het gedeelte langs waar men gepland had extra vakantiewoningen te bouwen, maar waar er uiteindelijk slechts twee zijn gebouwd.

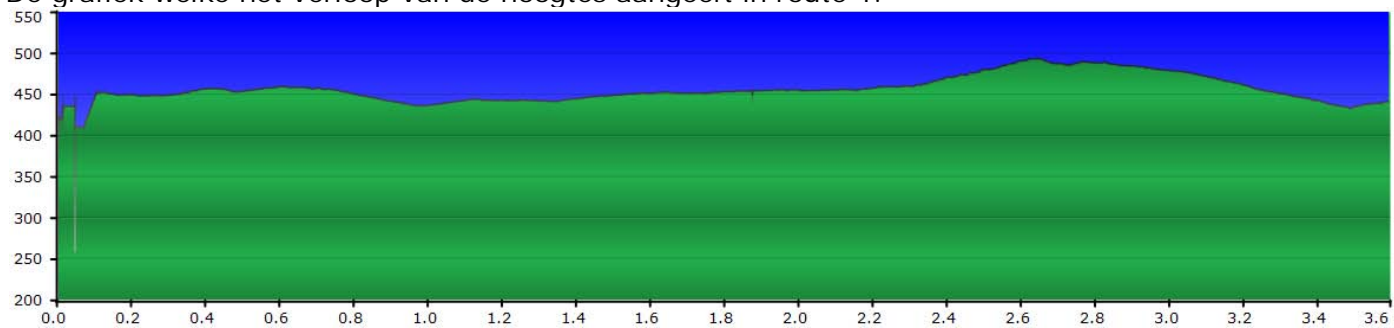
Aan het eind van dit pad zien we aan de linkerkant de appartementen boven in het Feriendorf. (8)

Hier slaan we linksaf, lopen tussen de appartementen en de twee-onder een kap woningen door en komen zo uit op de hoofdweg in het Feriendorf.

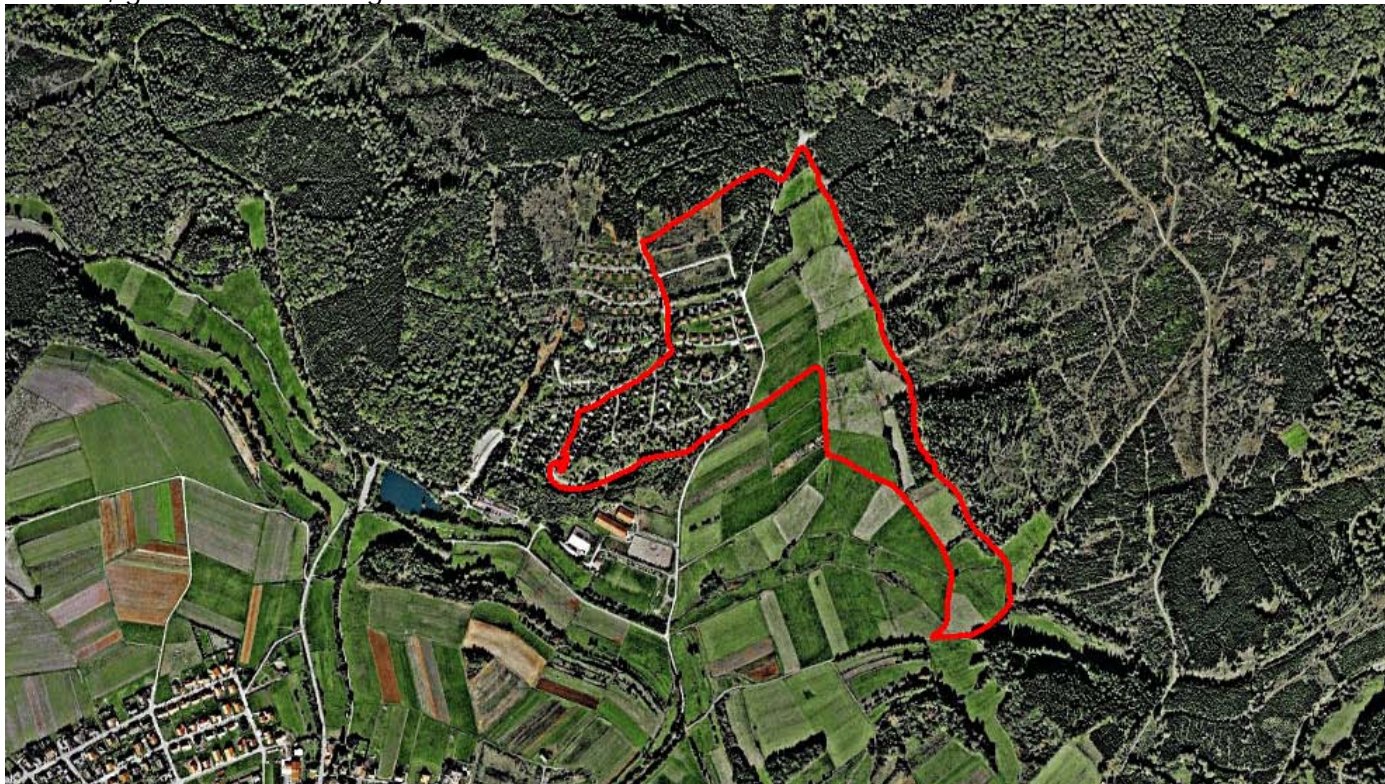
Van hieruit loopt u weer naar uw vakantie-huisje, of naar de parkeerplaats onder aan het park.

Bij mooi weer zou u op het terras van het restaurant nog even lekker na kunnen genieten.

De grafiek welke het verloop van de hoogtes aangeeft in route 1:



Route 1, gezien vanuit Google-Earth.



Deze route kan ook in de winter gewandeld worden, maar zonder GPS is het in het veld dan vaak gokken waar het pad ligt

Volledige wandelkaartkaart

Korte wandeling door de velden naast het Feriendorf-Frankenau

