

## Rondwandeling van Densberg naar de Kellerwaldturm

- Lengte van de wandeling:** 8,9 km.(± 2,5 uur)
- Hoogte verval:** 429 meter (laagste punt is 376 meter; hoogste punt is 705 meter)
- Korte omschrijving:** Vanaf de parkeerplaats "Kellerwald" in Densberg wandelen naar de top van de Wüstengarten en nemen een kijkje in de omgeving van de Kellerwaldturm. Vervolgens wandelen via een korte route weer terug naar de parkeerplaats.
- Aanvullende informatie:** De dalings- en stijginghoek van deze route is grotendeels laag, met uitzondering van de eerste 400 meter van de route en het laatste stukje naar de Kellerwaldtrum. Met name dit laatste stukje is extreem stijl.
- Soort wandelroute:** Rondwandeling met grotendeels vaste bewegwijzering.
- Volledige omschrijving:**

De parkeerplaats "Kellerwald" ligt direct tegen het bos aan. Dit houdt in dat u met de auto eerst over een normale geasfalteerde weg door het dorp Densberg de heuvel oprijden, maar dat na de laatste huizen we nog een stuk over met steentjes verharde weg moeten om bij deze parkeerplaats te komen.



Vanuit de parkeerplaats slaan we meteen links af en op het zandpad onder aan de bosrand meteen wéér links. (1)

Na circa 50 meter gaat er dan een pad naar rechts. Aan het begin van dit pad staat een paal met daarop de routebewijzering die wij voor het grootste deel van deze wandelroute gaan volgen: een tekening van een toren met daaronder de tekst D2. (2)



We slaan dit pad in en merken meteen al dat er een behoorlijke stijging

in dit stuk zit. We zitten nog aan het begin van de wandeling, dus het is zaak om dit stuk rustig te nemen en niet meteen een hoog tempo te forceren.

Enmaal boven aangekomen wacht u een stuk makkelijkere route.

Op deze kruising (3) slaan we linksaf. We wandelen nu op de Köhlerhüttenweg.



*Van de parkeerplaats naar de bosrand*

Dit pad loopt nog wel omhoog, maar een stuk gelijdelijker dan het vorige stuk.

Halverwege komen iets tegen wat we vaker in het Kellerwald tegenkomen: een mierenhoop.

Het gaat hier om vrij agressieve diertjes: rode bosmieren. Vandaar dat er een gaaswerk omheen is gezet.



Op de eerstvolgende T-kruising (4) gaan we naar rechts. Hier staat geen paal met de ons bekende aanduiding, maar een groen bord



dat aan een boom is bevestigd met een verwijzing naar de route D2.

Na weer een stuk gewandeld te hebben arriveren we op de volgende T-kruising (5). De weg gaat rechtdoor, en zo kunnen we ook bij de Kellerwaldturm komen, maar wij gaan linksaf, in feite terug in de richting waar we vandaan kwamen. We lopen nu over de Höhenweg.

Meteen vanaf het bordje welke de naam van deze weg aangeeft hebben we al een schitterend uitzicht over de wijde omgeving.



We lopen de Höhenweg helemaal af. Op een gegeven moment maakt deze weg een bocht naar rechts en ook die volgen we. Bij de eerste kruising die tegenkomen (7) lopen we gewoon rechtdoor.

Na verloop van tijd komen we bij een afslag waar we even goed op moeten letten. Aan de linkerkant van het pad staat een bankje en enigszins uit het zicht ook de paal met de bekende verwijzing er op. Hier slaan we linksaf. (8).



Het pad dat nu omhoog gaat is behoorlijk stijl.

Vanaf onder aan het pad kunt u de Kellerwaldturm al tussen de bomen zien.



Als we boven zijn aangekomen staan we op de hoogste heuvel van het Kellerwald: De Wüstegarten.



Dankzij de toren kunnen we echter nóg hoger. Via de 120 houten treden komen we op de bovenste etage van de toren en daarmee boven de 700 meter hoogte. Het uitzicht vanaf de toren is grandioos. Op de dagen dat er relatief weinig vocht in de lucht zit, kunt u vanaf hier zelfs de Herkules in Kassel zien liggen. Aan alle zijden van de bovenste etage is informatie aangebracht over wat u vanaf daar ziet.



De terugweg gaat voor het eerste deel terug over het stijle stuk via welke we net nog naar boven gekomen zijn. Onder aan het stijle pad gaan we rechtsaf en lopen ook dus dit stuk weer terug over het pad welke we eerder gelopen hebben.

Bij de eerst volgende kruising (10) gaan we echter linksaf. We verlaten hierbij de Höhen- en wandelen verder over de Aktenweg. Deze laatste is een wandelpad met aan twee zijden uitsluitend naaldbomen.



We lopen dit vrijwel rechte pad uit tot aan de Eerstvolgende kruising (11). Hier slaan we linksaf en wandelen verder over een pad waar we in het verlengde al over naar boven gekomen zijn.

De eerstvolgende kruising komt ons dan ook bekend voor (5). We kunnen er hier voor kiezen om vanaf dit punt de route terug te lopen zoals we die heen zijn gelopen. Het is ook mogelijk om een andere route naar beneden te nemen: we slaan linksaf.



Een groot deel van het jaar komen hier tientallen kleine beekjes naar beneden.

Bij de eerstvolgende kruising (12) slaan we rechtsaf. Dit pad voert ons naar het punt waar we bij het begin van de wandeling het eerste stijle stuk achter ons lieten.

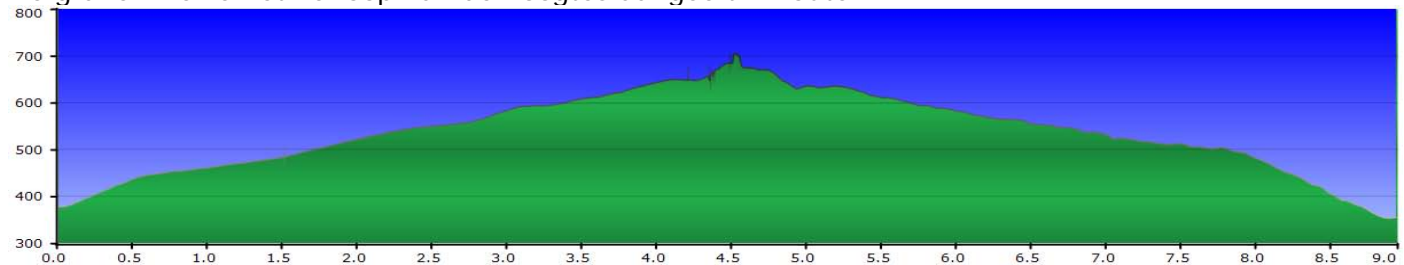
Op de kruising (3) die we tegenkomen gaan we daarom linksaf en komen we vervolgens weer op het zandpad onder aan de bosrand uit.

Op het zandpad slaan we linksaf, waarna vervolgens weer tweemaal rechts.

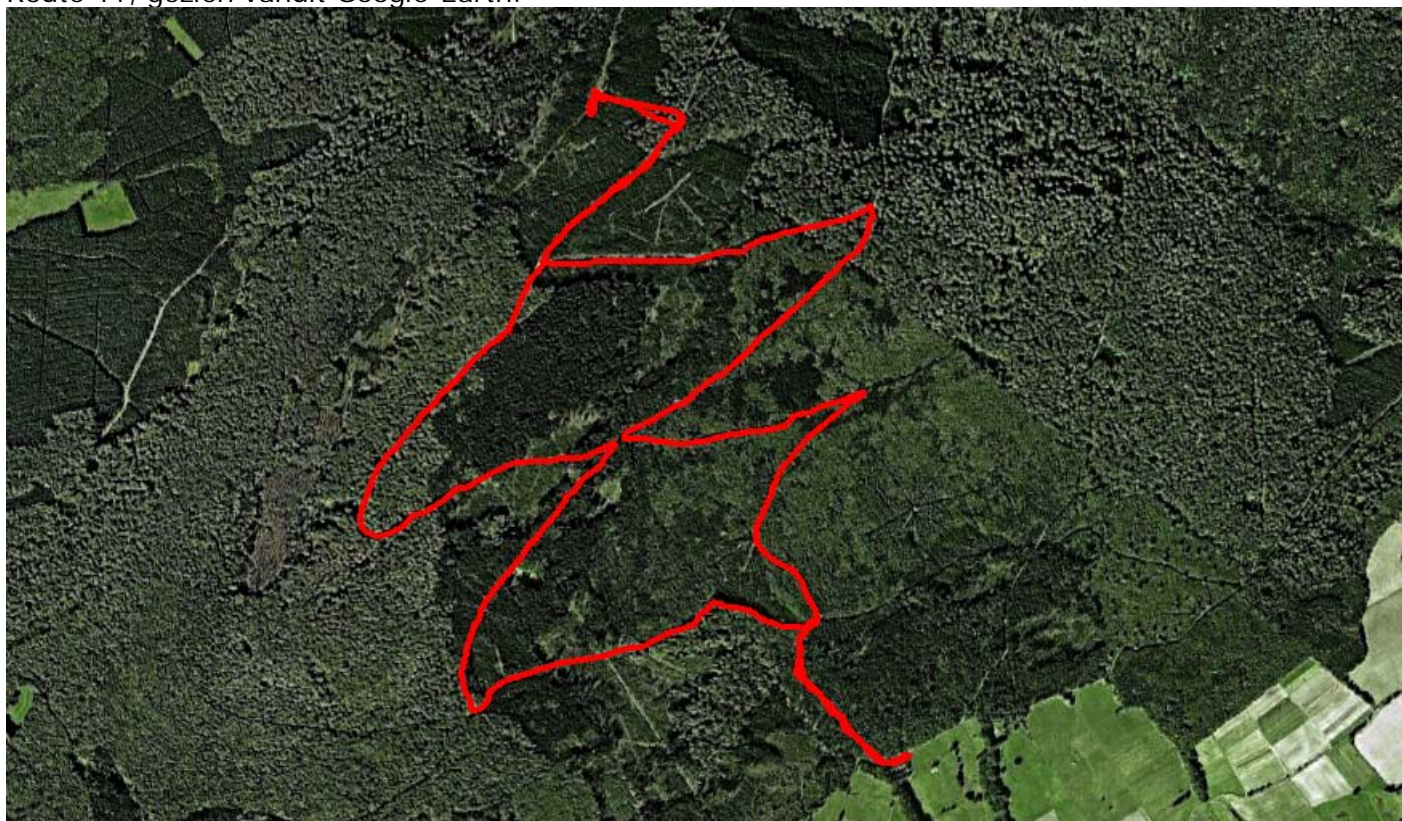
We zijn dan weer op de parkeerplaats aangekomen.



De grafiek welke het verloop van de hoogtes aangeeft in route 11:



Route 11, gezien vanuit Google-Earth:





*Kees, Marion en Joep bij de Kellerwaldturm*

**Volledige wandelkaart**  
Rondwandeling van Densberg naar de Kellerwaldturm

